

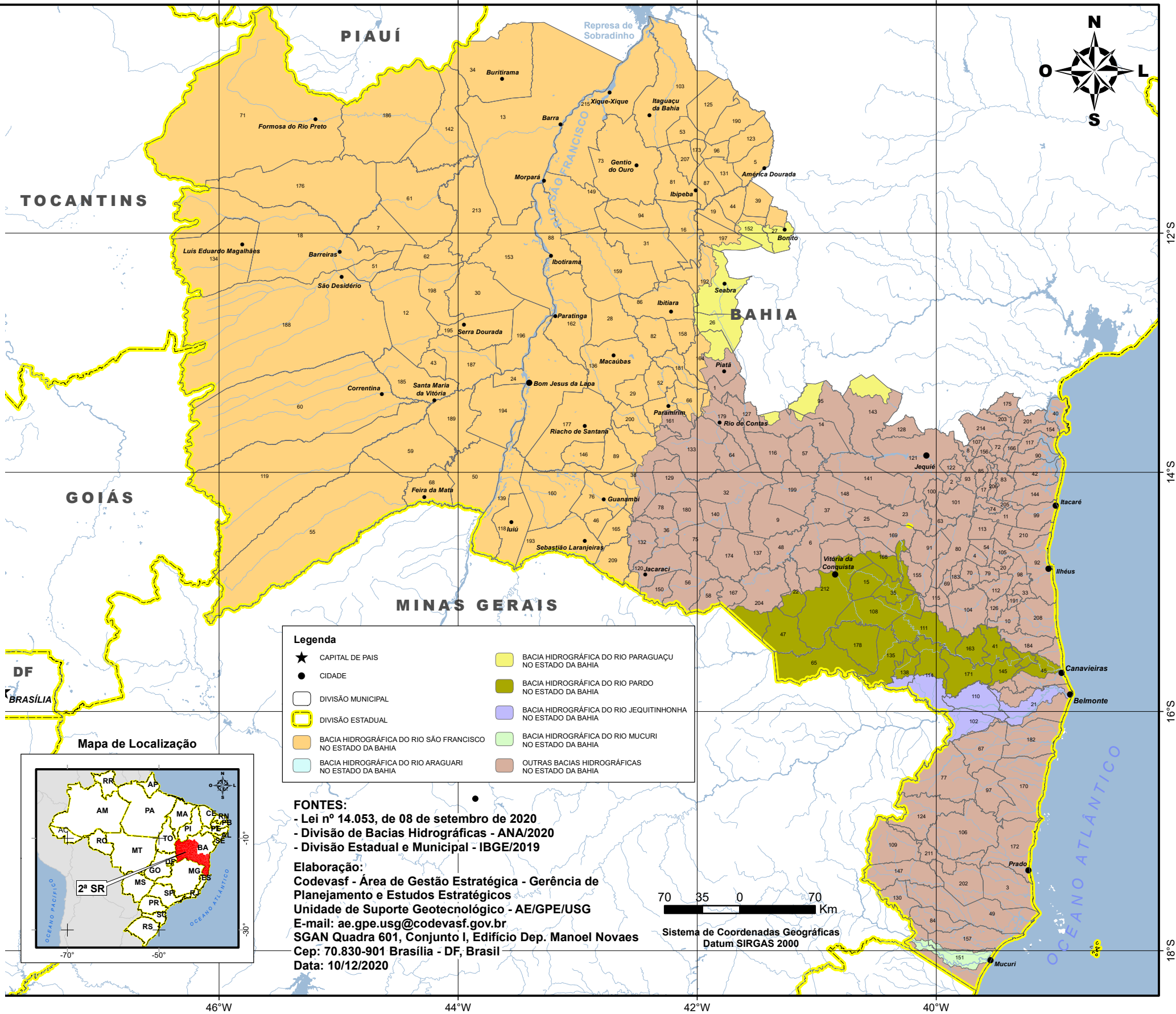


MINISTÉRIO DO DESENVOLVIMENTO REGIONAL
COMPANHIA DE DESENVOLVIMENTO DOS VALES DO SÃO FRANCISCO E DO PARNAÍBA

MUNICÍPIOS NA ÁREA DE ATUAÇÃO DA 2ª SUPERINTENDÊNCIA REGIONAL DA CODEVASF

BAHIA

#	MUNICÍPIO	PARCIAL/INTEGRAL NA ÁREA DE ATUAÇÃO DA CODEVASF	#	MUNICÍPIO	PARCIAL/INTEGRAL NA ÁREA DE ATUAÇÃO DA CODEVASF	#	MUNICÍPIO	PARCIAL/INTEGRAL NA ÁREA DE ATUAÇÃO DA CODEVASF
1	Abaiara	I	73	Gentio do Ouro	I	145	Mascote	I
2	Açuara	I	74	Gongogi	I	146	Malina	I
3	Alcobaça	I	75	Guajeru	I	147	Medeiros Neto	I
4	Almadina	I	76	Guanambi	I	148	Mirante	I
5	América Dourada	I	77	Guaratinga	I	149	Morpará	I
6	Anagé	I	78	Ibiassucé	I	150	Mortugaba	I
7	Angical	I	79	Ibicaraí	I	151	Mucuri	I
8	Apuarema	I	80	Ibicuí	I	152	Mulungu do Morro	I
9	Aracatu	I	81	Ibipêba	I	153	Muquém do São Francisco	I
10	Arataca	I	82	Ibipitanga	I	154	Nilo Peçanha	I
11	Aurelino Leal	I	83	Ibirapitanga	I	155	Nova Canaã	I
12	Baianópolis	I	84	Ibirapua	I	156	Nova Ibiá	I
13	Barra	I	85	Ibitaitaia	I	157	Nova Viçosa	I
14	Barra da Estiva	I	86	Ibitara	I	158	Novo Horizonte	I
15	Barra do Choça	I	87	Ibititá	I	159	Oliveira dos Brejinhos	I
16	Barra do Mendes	I	88	Ibotirama	I	160	Palmas de Monte Alto	I
17	Barra do Rocha	I	89	Igaporã	I	161	Paramirim	I
18	Barreiras	I	90	Igrapiúna	I	162	Paratinga	I
19	Barro Alto	I	91	Iguai	I	163	Pau Brasil	I
20	Barro Preto	I	92	Ilhéus	I	164	Piatã	I
21	Belmonte	I	93	Ipiatã	I	165	Pindai	I
22	Belo Campo	I	94	Irupiara	I	166	Pirai do Norte	I
23	Boa Nova	I	95	Iramaia	I	167	Piripá	I
24	Bom Jesus da Lapa	I	96	Irecê	I	168	Planalto	I
25	Bom Jesus da Serra	I	97	Itabela	I	169	Poções	I
26	Boninal	I	98	Itabuna	I	170	Porto Seguro	I
27	Bonito	I	99	Itacarê	I	171	Potiraguá	I
28	Boquira	I	100	Itagi	I	172	Prado	I
29	Botuporã	I	101	Itagibá	I	173	Presidente Dutra	I
30	Brejolândia	I	102	Itagimirim	I	174	Presidente João Quadros	I
31	Brotas de Macaúbas	I	103	Itaguaçu da Bahia	I	175	Presidente Tancredo Neves	I
32	Brumado	I	104	Itaju do Colônia	I	176	Riachão das Neves	I
33	Buerarema	I	105	Itajupe	I	177	Riacho de Santana	I
34	Buritama	I	106	Itamaraju	I	178	Ribeirão do Largo	I
35	Caatiba	I	107	Itamarí	I	179	Rio de Contas	I
36	Caculé	I	108	Itambé	I	180	Rio do Antônio	I
37	Caetanos	I	109	Itanhém	I	181	Rio do Pires	I
38	Caetité	I	110	Itapé	I	182	Santa Cruz Cabrália	I
39	Cafarnaum	I	111	Itapebi	I	183	Santa Cruz da Vitória	I
40	Cairu	I	112	Itapetinga	I	184	Santa Luzia	I
41	Camacan	I	113	Itapitanga	I	185	Santa Maria da Vitória	I
42	Camamu	I	114	Itarantim	I	186	Santa Rita de Cássia	I
43	Canápolis	I	115	Itororó	I	187	Santana	I
44	Canarana	I	116	Ituaçu	I	188	São Desidério	I
45	Canaveiras	I	117	Ituberá	I	189	São Félix do Coribe	I
46	Candiba	I	118	Juiú	I	190	São Gabriel	I
47	Cândido Sales	I	119	Jaborandi	I	191	São José da Vitória	I
48	Caraíbas	I	120	Jacaraci	I	192	Seabra	I
49	Caravelas	I	121	Jequié	I	193	Sebastião Laranjeiras	I
50	Carinhanha	I	122	Jitaúna	I	194	Serra do Ramalho	I
51	Catolândia	I	123	João Dourado	I	195	Serra Dourada	I
52	Caturama	I	124	Jucuruçu	I	196	Sítio do Mato	I
53	Central	I	125	Jussara	I	197	Souto Soares	I
54	Coaraci	I	126	Jussari	I	198	Tabocas do Brejo Velho	I
55	Cocos	I	127	Jussiape	I	199	Tanhacu	I
56	Condeúba	I	128	Lafaiete Coutinho	I	200	Tanque Novo	I
57	Contendas do Sincorá	I	129	Lagoa Real	I	201	Taperoá	I
58	Cordeiros	I	130	Lajedão	I	202	Teixeira de Freitas	I
59	Coribe	I	131	Lapão	I	203	Teolândia	I
60	Correntina	I	132	Licínio de Almeida	I	204	Tremedal	I
61	Cotegipe	I	133	Livramento de Nossa Senhora	I	205	Ubaitaba	I
62	Cristópolis	I	134	Luis Eduardo Magalhães	I	206	Ubaitá	I
63	Dário Meira	I	135	Macarani	I	207	Ubaí	I
64	Dom Basílio	I	136	Macaúbas	I	208	Una	I
65	Encruzilhada	I	137	Maelinga	I	209	Urandi	I
66	Érico Cardoso	I	138	Maiquinique	I	210	Uruçuca	I
67	Eunápolis	I	139	Malhada	I	211	Vereda	I
68	Feira da Mata	I	140	Malhada de Pedras	I	212	Vitória da Conquista	I
69	Firmino Alves	I	141	Manoel Vitorino	I	213	Wanderley	I
70	Floresta Azul	I	142	Mansidão	I	214	Wenceslau Guimarães	I
71	Formosa do Rio Preto	I	143	Maracás	I	215	Xique-xique	I
72	Gandu	I	144	Marau	I			



Legenda

- ★ CAPITAL DE PAIS
- CIDADE
- DIVISÃO MUNICIPAL
- DIVISÃO ESTADUAL
- BACIA HIDROGRÁFICA DO RIO SÃO FRANCISCO NO ESTADO DA BAHIA
- BACIA HIDROGRÁFICA DO RIO ARAGUARI NO ESTADO DA BAHIA
- BACIA HIDROGRÁFICA DO RIO PARAGUAÇU NO ESTADO DA BAHIA
- BACIA HIDROGRÁFICA DO RIO PARDU NO ESTADO DA BAHIA
- BACIA HIDROGRÁFICA DO RIO JEQUITINHONHA NO ESTADO DA BAHIA
- BACIA HIDROGRÁFICA DO RIO MUCURI NO ESTADO DA BAHIA
- OUTRAS BACIAS HIDROGRÁFICAS NO ESTADO DA BAHIA

FONTES:
- Lei nº 14.053, de 08 de setembro de 2020
- Divisão de Bacias Hidrográficas - ANA/2020
- Divisão Estadual e Municipal - IBGE/2019

Elaboração:
Codevasf - Área de Gestão Estratégica - Gerência de Planejamento e Estudos Estratégicos
Unidade de Suporte Geotecnológico - AE/GPE/USG
E-mail: ae.gpe.usg@codevasf.gov.br
SGAN Quadra 601, Conjunto I, Edifício Dep. Manoel Novaes
Cep: 70.830-901 Brasília - DF, Brasil
Data: 10/12/2020